

MADE IN GERMANY



GRO DESIGN

Aluminium-Haustüren

Beidseitig Flügelüberdeckend



Konfigurieren
und Anfragen



Modelldetails

RAL Edition Außen*



Stangengriff in RAL 7016 FS halbrund D40 auf Gehrung, 3 gerade Konsolen auf Füllung montiert

Länge: 1.600 mm

Farbe: Anthrazitgrau - RAL 7016 FS



Rosette

Farbe: Anthrazitgrau
RAL 7016 FS

Optional



**Fingerscan- oder
Codetasterblende**

Farbe: Anthrazitgrau
RAL 7016 FS

P 21011

Oberfläche (Außenansicht)

Füllung*: Kirsche Rustikal waagrecht - GD009

Rahmen: Anthrazitgrau - RAL 7016 FS

Applikation: Anthrazitgrau - RAL 7016 FS

Griff*

D-Griff halbrund, auf Gehrung mit 3 geraden Konsolen auf Füllung montiert, RAL 7016 FS
Anthrazitgrau

Länge: 1.600 mm

Details

Intarsien in Edelstahloptik außen flächenbündig eingelegt

Designpaket*

RAL - Edition außen



Innenansicht

P 21020

Oberfläche *(Außenansicht)*

Füllung: Verkehrsweiß - RAL 9016 FS

Rahmen*: Tiefschwarz - RAL 9005 FS

Applikation*: Altholz senkrecht - GD024

Griff*

D-Griff halbrund, auf Gehrung mit 3 geraden Konsolen auf Füllung montiert, RAL 9005 FS Tiefschwarz

Länge: 1.600 mm

Verglasung

Mattiert mit klaren Streifen - LA: 200 x 1.600 mm

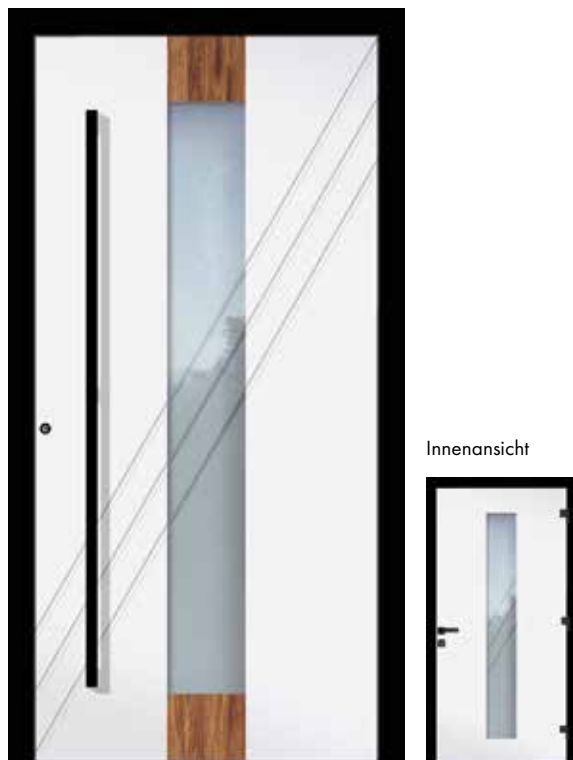
Details

Nuten außen

Designpaket*

RAL - Edition außen

Black - Edition innen (mit Aufschraubbändern)



P 21021

Oberfläche *(Außenansicht)*

Füllung*: Eiche Brettholz Grau waagerecht - GD023

Rahmen: Verkehrsweiß - RAL 9016 FS

Applikation: Verkehrsweiß - RAL 9016 FS

Griff*

D-Griff halbrund, auf Gehrung mit geraden Konsolen auf Füllung montiert, Edelstahl

Länge: 1.400 mm

Verglasung

Satinato weiß - LA: 350 x 1.400 mm



* gegen Aufpreis

P 21166

Oberfläche (Außenansicht)

Füllung*: Schiefergrau - RAL 7015 FS

Rahmen*: Schiefergrau - RAL 7015 FS

Griff*

D-Griff halbrund, auf Gehrung mit geraden Konsolen auf Füllung montiert, Edelstahl

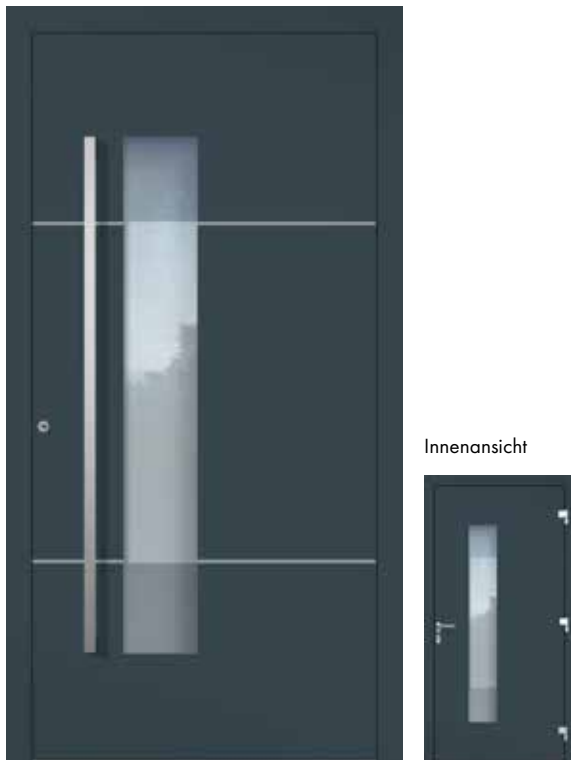
Länge: 1.400 mm

Verglasung

Mattiert / anschattiert - LA: 200 x 1.400 mm

Details

Intarsien in Edelstahloptik außen flächenbündig eingelegt



P 21203

Oberfläche (Außenansicht)

Füllung*: Altholz waagrecht - GD024

Rahmen: Verkehrsweiß - RAL 9016 FS

Griff*

D-Griff halbrund, auf Gehrung mit geraden Konsolen auf Füllung montiert, Edelstahl

Länge: 1.400 mm

Verglasung

Satinato weiß - LA: 360 x 140 / 1.400 mm



P 21202

Oberfläche *(Außenansicht)*

Füllung*: Wenge waagrecht - GD012
Griffseite

Applikation*: Wenge senkrecht- GD012

Rahmen*: Tiefschwarz - RAL 9005 FS

Griff*

D-Griff halbrund, auf Gehrung mit 3 geraden Konsolen auf Füllung montiert, RAL 9005 FS Tiefschwarz

Länge: 1.600 mm

Details

Intarsien in Edelstahloptik außen flächenbündig eingelegt

Designpaket*

RAL - Edition außen

Modelldetails

RAL Edition Außen*



Stangengriff in RAL 9005 FS halbrund D40 auf Gehrung, 3 gerade Konsolen auf Füllung montiert

Länge: 1.600 mm

Farbe: Tiefschwarz - RAL 9005 FS



Rosette

Farbe: Tiefschwarz
RAL 9005 FS

Optional



Fingerscan- oder Codetasterblende

Farbe: Tiefschwarz
RAL 9005 FS



Innenansicht

* gegen Aufpreis

weitere Informationen finden Sie auf Seite 31 u. 33.



Konfigurieren
und Anfragen



P 21208

Oberfläche *(Außenansicht)*

Füllung*: Beton (Zement) - GD052

Rahmen: Eisenglimmer - DB 703 FS

Griff

Stangengriff mit geraden Konsolen auf Füllung montiert Ø 30 mm, Edelstahl

Länge: 1.400 mm

Verglasung

Satinato weiß - LA: 360 x 200 / 1.400 mm

Details

Intarsien in Edelstahloptik außen flächenbündig eingelegt



P 21215

Oberfläche *(Außenansicht)*

Füllung: Verkehrsweiß - RAL 9016 FS

Rahmen: Verkehrsweiß - RAL 9016 FS

Applikation*: Eiche Brettholz Dunkel waagrecht - GD053

Griff*

Griffmulde GS 15396

Details

Intarsien in Edelstahloptik außen flächenbündig eingelegt



* gegen Aufpreis

P 21216

Oberfläche (Außenansicht)

Füllung: Anthrazitgrau - RAL 7016 FS

Rahmen: Anthrazitgrau - RAL 7016 FS

Applikation*: Stadelholz senkrecht - GD026

Griff

Stangengriff mit 3 geraden Konsolen auf Füllung montiert Ø 30 mm, Edelstahl

Länge: 1.600 mm

Verglasung

Mattiert mit klaren Streifen - LA: 200 x 1.600 mm



P 21229

Oberfläche (Außenansicht)

Füllung*: Rost Dunkel - GD025

Rahmen: Braun - RAL 8077 FS

Griff

Stangengriff mit geraden Konsolen auf Füllung montiert Ø 30 mm, Edelstahl

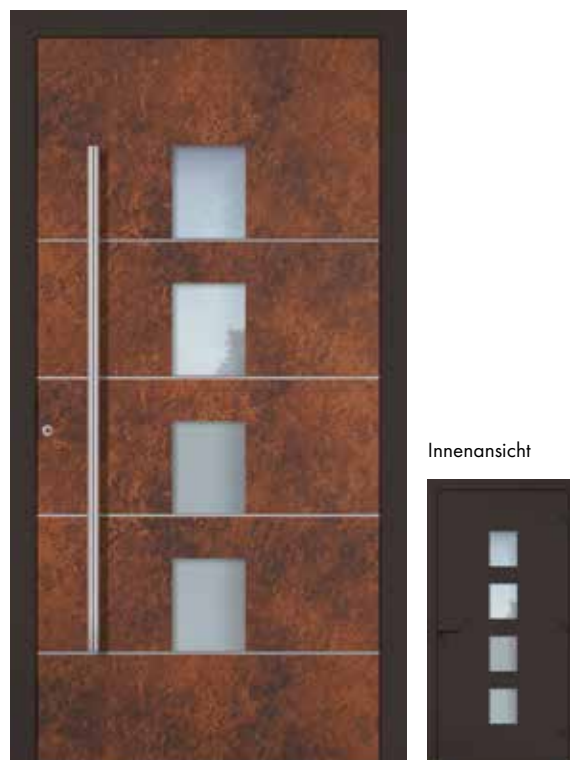
Länge: 1.400 mm

Verglasung

Satinato weiß - LA: 200 x 270 / 1.400 mm

Details

Intarsien in Edelstahloptik außen flächenbündig eingelegt





Konfigurieren
und Anfragen



Modelldetails

Fingerscangriff*



Fingerscangriff ENTRASYS+ TGM halbrund D40 auf Gehrung, 3 gerade Konsolen, auf Füllung montiert, inkl. SCHLOSS C | Automatikschloss 3-fach mit A-Öffner**

Länge: 1.600 mm

Farbe: Tiefschwarz - RAL 9005 FS



Rosette

Farbe: Tiefschwarz
RAL 9005 FS

Black-Edition Innen*



Aufschraubband

D-Innendrücker mit
eckiger Rosette

Alternativ



Rollenband

D-Innendrücker mit
eckiger Rosette

weitere Informationen finden Sie auf Seite 31 u. 33.

P 21233

Oberfläche (Außenansicht)

Füllung*: Eiche Brettholz Grau waagrecht - GD023

Rahmen*: Tiefschwarz - RAL 9005 FS

Applikation*: Tiefschwarz - RAL 9005 FS

Griff*

Fingerscangriff ENTRASYS+ TGM halbrund D40 auf Gehrung, 3 gerade Konsolen, auf Füllung montiert**

Länge: 1.600 mm

Farbe: Tiefschwarz - RAL 9005 FS

Verglasung

Satinato weiß - LA: 30 x 1.600 mm

Designpaket*

RAL - Edition außen

Black - Edition innen (mit Aufschraubbändern)



Innenansicht

* gegen Aufpreis

** inkl. SCHLOSS C | Automatikschloss 3-fach mit A-Öffner

P 21250

Oberfläche *(Außenansicht)*

Füllung: Stadelholz waagrecht - GD026

Rahmen: Tiefschwarz - RAL 9005 FS

Applikation*: Tiefschwarz - RAL 9005 FS

Griff*

D-Griff halbrund, auf Gehrung mit 3 geraden Konsolen auf Füllung montiert, RAL 9005 FS Tiefschwarz

Länge: 1.600 mm

Verglasung

Satinato weiß - LA: 150 x 1.600 mm

Designpaket*

RAL - Edition außen



Innenansicht

* gegen Aufpreis

Modelldetails

RAL Edition Außen*



Stangengriff in RAL 9005 FS halbrund D40 auf Gehrung, 3 gerade Konsolen auf Füllung montiert

Länge: 1.600 mm

Farbe: Tiefschwarz - RAL 9005 FS



Rosette

Farbe: Tiefschwarz
RAL 9005 FS

Optional



**Fingerscan- oder
Codetasterblende**

Farbe: Tiefschwarz
RAL 9005 FS

weitere Informationen finden Sie auf Seite 31 u. 33.



Konfigurieren
und Antragen



P 21251

Oberfläche (Außenansicht)**Füllung*:** Kirsche Rustikal waagrecht - GD009**Rahmen*:** Basaltgrau - RAL 7012 FS**Applikation*:** Basaltgrau - RAL 7012 FS**Griff**

Stangengriff mit 3 geraden Konsolen auf Füllung montiert, Ø 30 mm, Edelstahl

Länge: 1.600 mm**Verglasung**

Satinato weiß - LA: 200 x 1.600 mm

P 21252

Oberfläche (Außenansicht)**Füllung:** Anthrazitgrau - RAL 7016 FS**Rahmen:** Anthrazitgrau - RAL 7016 FS**Applikation*:** Stadelholz waagrecht - GD026**Griff***

D-Griff halbrund, auf Gehrung mit 3 geraden Konsolen auf Füllung montiert, RAL 7016 FS Anthrazitgrau

Länge: 1.600 mm**Verglasung**

Mattiert mit klaren Streifen - LA: 200 x 1.600 mm

DetailsNuten außen waagrecht,
Intarsie senkrecht in Edelstahloptik**Designpaket***

RAL - Edition außen



* gegen Aufpreis

P 21259

Oberfläche (Außenansicht)

Füllung: Eisenglimmer - DB 703 FS
Rahmen: Eisenglimmer - DB 703 FS
Applikation*: Eiche Brettholz Grau waagrecht - GD023

Griff*

D-Griff halbrund, auf Gehrung mit geraden Konsolen auf Füllung montiert, DB 703 FS Eisenglimmer

Länge: 1.200 mm

Verglasung

Satinato weiß - LA: 100 x 1.200 mm

Details

Intarsien in Edelstahloptik außen flächenbündig eingelegt

Designpaket*

RAL - Edition außen

P 21266

Oberfläche (Außenansicht)

Füllung*: Basaltgrau - RAL 7012 FS
Rahmen*: Basaltgrau - RAL 7012 FS
Applikation*: Stadelholz waagrecht - GD026

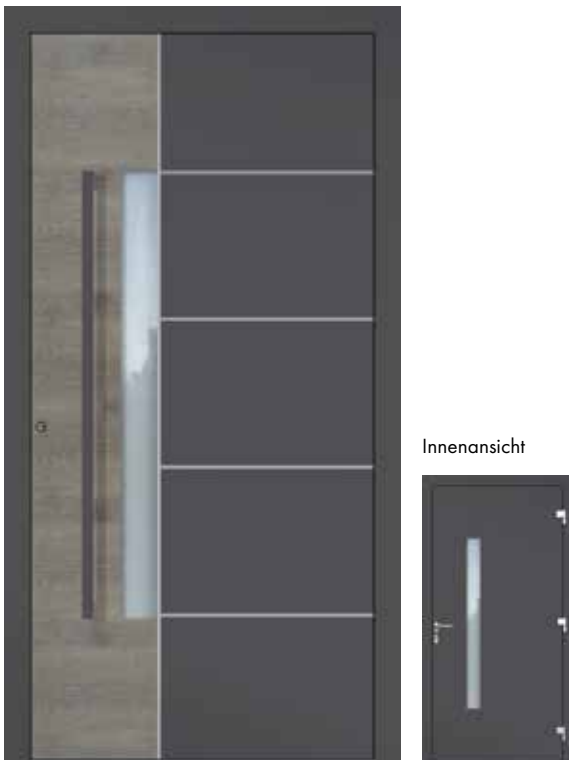
Griff

D-Griff halbrund, auf Gehrung mit geraden Konsolen auf Füllung montiert, Edelstahl

Länge: 1.400 mm

Details

Intarsien in Edelstahloptik außen flächenbündig eingelegt



P 21660

Oberfläche *(Außenansicht)*

Füllung*: Verkehrsweiß - RAL 9016 FS

Rahmen*: Tiefschwarz - RAL 9005 FS

Griff*

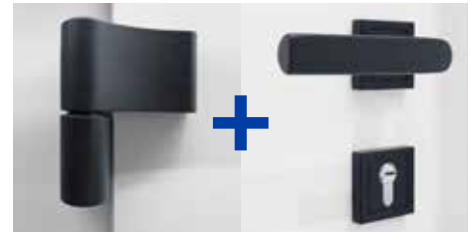
Entralight, 1.600 mm / RAL 9005 / Tiefschwarz

Designpaket*

Black - Edition innen (mit Aufschraubändern)

Modelldetails

Black-Edition Innen*



Aufschraubband

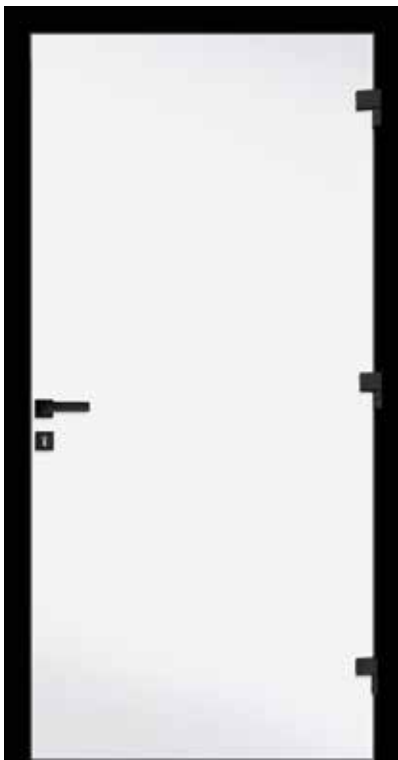
D-Innendrücker mit eckiger Rosette

Alternativ



Rollenband

D-Innendrücker mit eckiger Rosette



Innenansicht

* gegen Aufpreis

weitere Informationen finden Sie auf Seite 31 u. 33.



Konfigurieren
und Anfragen



P 21920

Oberfläche (Außenansicht)

Füllung: Anthrazitgrau - RAL 7016 FS

Rahmen: Anthrazitgrau - RAL 7016 FS

Griff*

D-Griff halbrund, auf Gehrung mit 3 geraden Konsolen auf Füllung montiert, Edelstahl

Länge: 1.600 mm

Verglasung

Mattiert mit klaren Streifen - LA: 500 x 1.600 mm

Details

Applikationen in Edelstahloptik außen flächenbündig eingelegt



P 21970

Oberfläche (Außenansicht)

Füllung: Anthrazitgrau - RAL 7016 FS

Rahmen: Anthrazitgrau - RAL 7016 FS

Griff

Stangengriff mit geraden Konsolen auf Füllung montiert, Ø 30 mm, Edelstahl

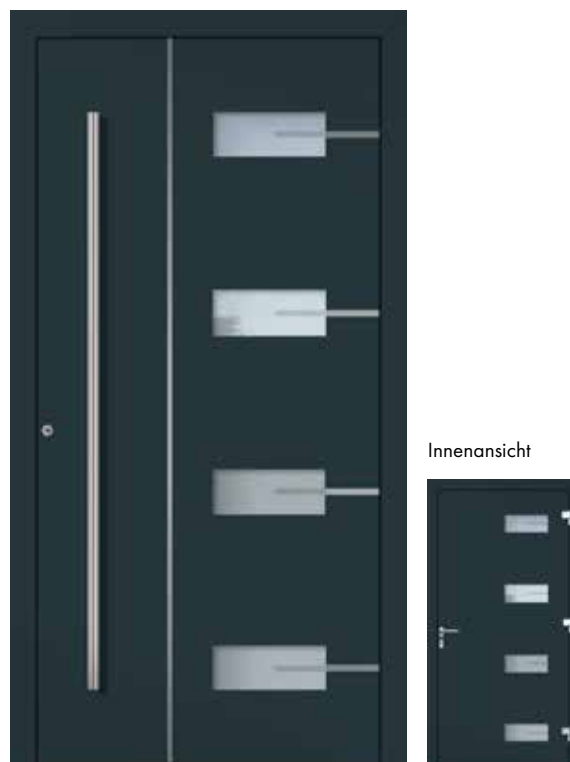
Länge: 1.600 mm

Verglasung

Mattiert mit klaren Streifen - LA: 304 x 125 mm / 1.600 mm

Details

Intarsien in Edelstahloptik außen flächenbündig eingelegt



* gegen Aufpreis

P 22491

Oberfläche (Außenansicht)

Füllung*: Wenge waagrecht - GD012
Rahmen: Eisenglimmer - DB 703 FS
Applikation: Eisenglimmer - DB 703 FS

Griff

Stangengriff mit geraden Konsolen auf Füllung montiert Ø 30 mm, Edelstahl

Länge: 1.400 mm

Verglasung

Satinato weiß - LA: 244 x 1.221 mm



Innenansicht



P 22952

Oberfläche (Außenansicht)

Füllung: Anthrazitgrau - RAL 7016 FS
Rahmen: Anthrazitgrau - RAL 7016 FS
Applikation*: Eiche Brettholz Dunkel senkrecht - GD053

Griff*

D-Griff halbrund, auf Gehrung mit geraden Konsolen auf Füllung montiert, RAL 7016 FS Anthrazitgrau

Länge: 1.400 mm

Verglasung

Mattiert mit klaren Streifen -
LA: 300 x 300 / 1.400 mm

Details

Intarsien in Edelstahloptik außen flächenbündig eingelegt

Designpaket*

RAL - Edition außen



Innenansicht





Erst die Tür macht das Haus zu Ihrem Zuhause.

Sie gibt jedem Haus ein Gesicht, sorgt für Sicherheit und schafft Vertrauen. Unsere Kunden vertrauen auf unsere Arbeit und die hervorragende Qualität.

Profilsystem

Beidseitig flügelüberdeckende Füllung

Bei der beidseitig flügelüberdeckenden Füllung verdeckt die Türfüllung den kompletten äußeren und inneren Flügelrahmen. Neben den optischen Vorzügen bieten beidseitig flügelüberdeckende Füllungen ein hohes Maß an Wärmeschutz.

U_d Werte bis
0,71 W/(m²K)
bei geschlossener Ausführung



Füllungsstärke
 96 mm



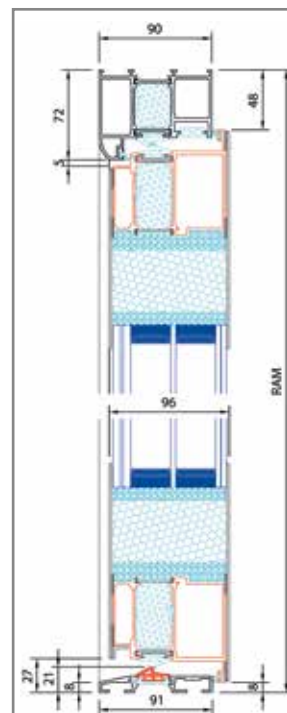
Standardgröße
 B 1.150 x H 2.240 mm



Verglasung
 3-fach Verglasung
 U_g Füllungsverglasung 0,5

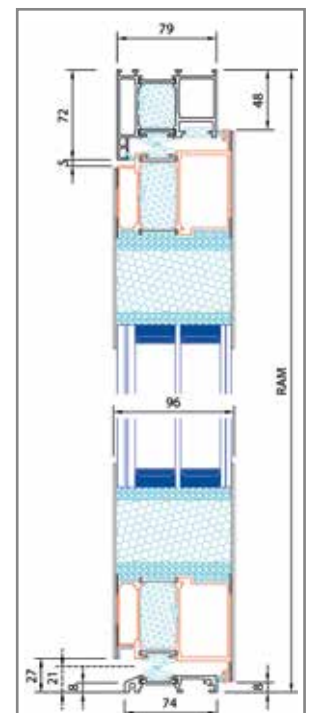
Symphonie, 90 mm

Türrahmen abgerundet



Arcade, 79 mm

Türrahmen gerade, Flügel steht um die Außenplatte vor



Grundausrüstung: Technik

Widerstandsklasse RC 2

gewährt ausreichenden Schutz gegen Gelegenheitstäter mit typischem Einbrecherwerkzeug wie Schraubendreher, Zange und Keile. Das Bauteil muss dem mindestens 3 Min. standhalten.

1

Wandungsstärke bis 3 mm

bietet einen sicheren Halt für Schloss und Bandbolzen

- Profil verwindungsfest
- sehr hoher statischer Wert

2

3 Dichtungsebenen

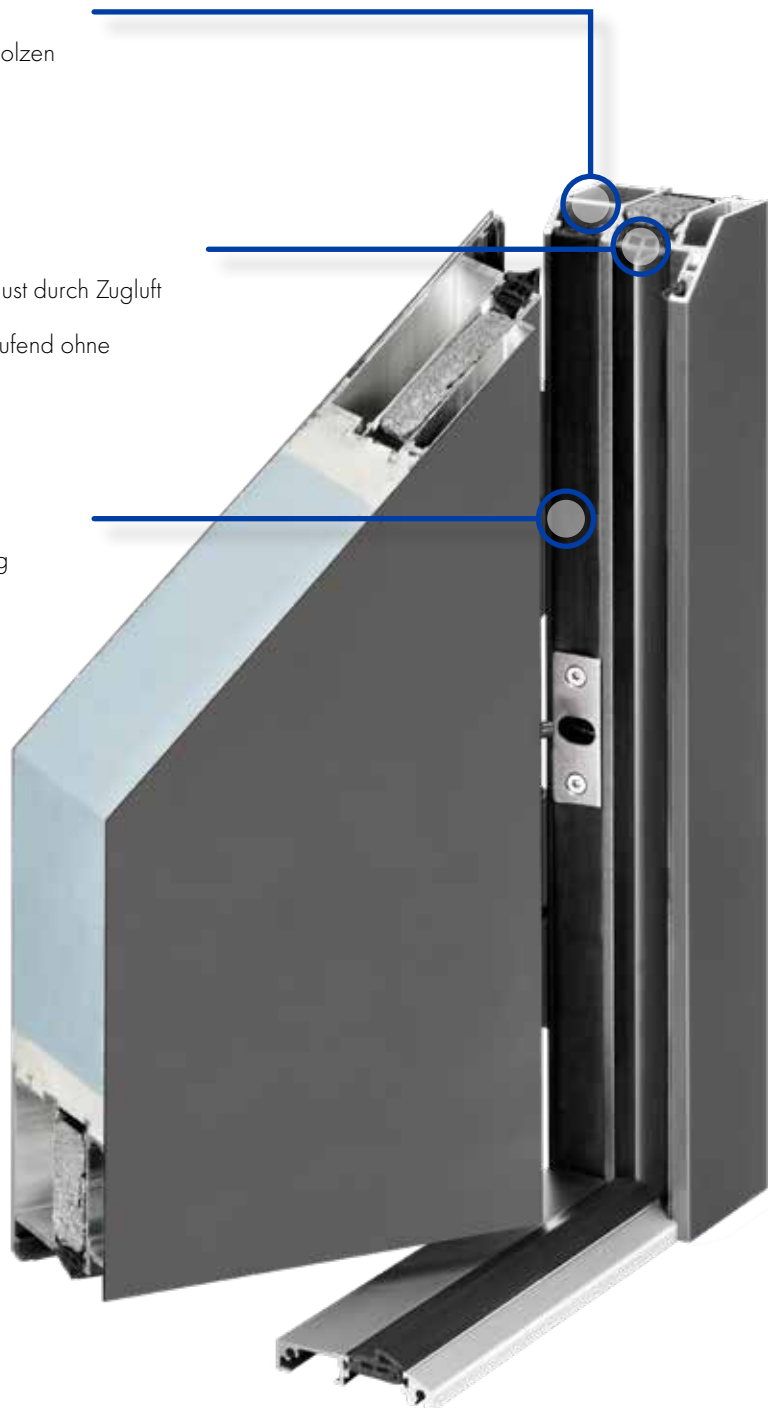
garantieren optimalen Schutz gegen Wärmeverlust durch Zugluft

- Mittelsteg- und Innendichtung 4-seitig umlaufend ohne Unterbrechung
- Außendichtung 3-seitig umlaufend

3

Verdeckt liegende Montagenut

- für verdeckt liegende Rahmenverschraubung
- keine sichtbaren Schraubenköpfe
- montagefreundlich





Bolzensicherungen

im oberen und unteren Bereich der Bandseite verhindern das Aushebeln des Türflügels (Einbruchschutz)



Innendrücker

mit Rückholmechanismus auf ovaler Rosette in EV1 (bei RAL 8077 FS Drücker in dunkelbronze eloxiert)



Bänder (3 Stück)*

Aufliegende zweiteilige Türbänder, dreidimensional verstellbar, in EV1, Tragkraft bis 160 kg Flügelgewicht pro Band



Stabile Eckverbindungen

Profile auf Gehung verschraubt, verklebt und verbolzt



Schloss A

Riegelhakenschloss, 3-fach mit 2 Schwenkhaken und einem Hauptriegel



Stangengriff in Edelstahl

rund mit schrägen Konsolen, Ø 30 mm
S 800-2 / S 1.000-2 / S 1.200-2

rund mit geraden Konsolen, Ø 30 mm
S 800-1 / S 1.200-1 / S 1.400-1 / S 1.600-1



Rundrosette / Profilzylinder

Rundrosette aus Edelstahl auf der Außenseite, Wendeschlüssel Profilzylinder m. Not- und Gefahrenfunktion, 5 Schlüssel



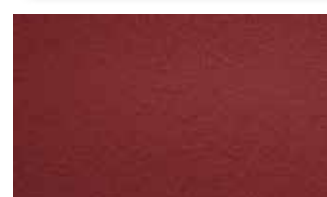
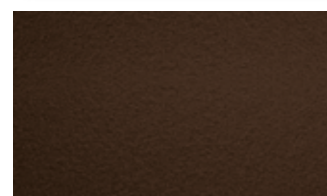
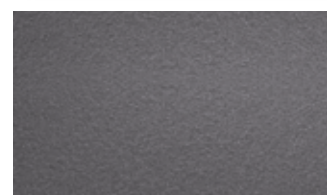
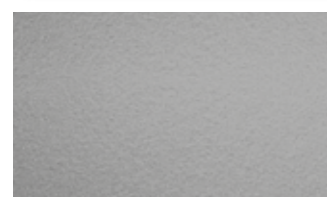
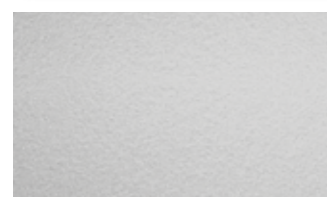
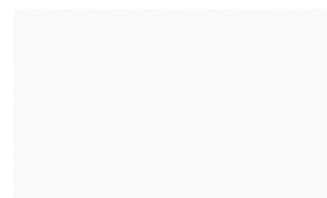
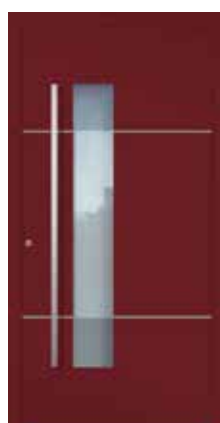
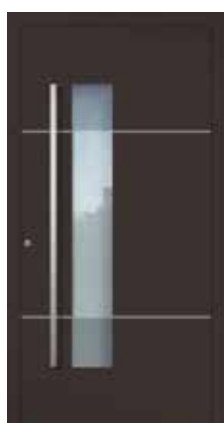
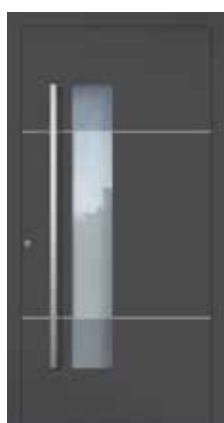
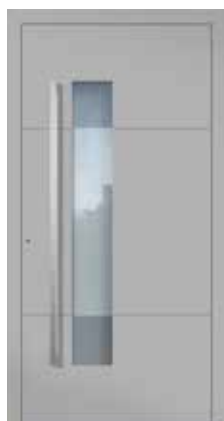
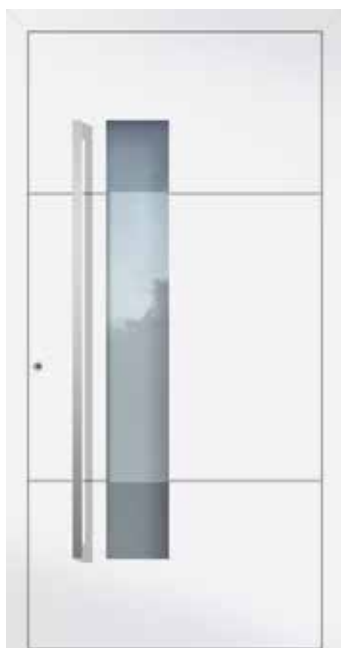
Bodenschwelle

wärmegeklämmt, aus Aluminium für Altbau (Standard)

*1 Bänder bei Türen in RAL 9016 FS: Verkehrsweiß Feinstruktur matt, bei RAL 8077 FS: Dunkelbronze eloxiert

Grundausrüstung: Trendfarben

7 RAL-Farben in Feinstruktur matt innen und außen gleichfarbig





Verkehrsweiß - RAL 9016 FS

Weißaluminium - RAL 9006 FS

Graualuminium - RAL 9007 FS

Eisenglimmer - DB 703 FS

Anthrazitgrau - RAL 7016 FS

Braun - RAL 8077 FS

Weinrot - RAL 3005 FS

Gestaltung der Oberfläche

Die Oberfläche einer Haustür bestimmt die Optik und prägt damit entscheidend das Erscheinungsbild der Hausfassade. Zudem schützt die Oberfläche das Material vor Witterung und Umwelteinflüssen. Eine hochwertige Oberflächenbehandlung verlängert folglich die Lebensdauer Ihrer Haustür.

Sonderausstattung: Exklusivfarben*

8 RAL-Farben in Feinstruktur matt

Tiefschwarz - RAL 9005 FS

Graubraun - RAL 8019 FS

Schiefergrau - RAL 7015 FS

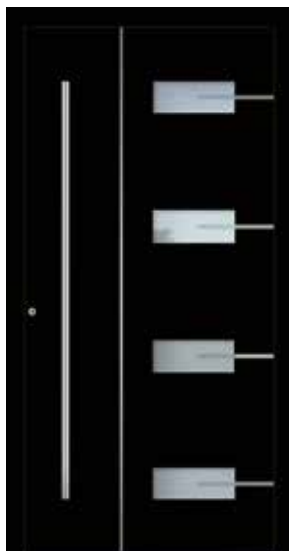
Basaltgrau - RAL 7012 FS

Quarzgrau - RAL 7039 FS

Beigegrü - RAL 7006 FS

Graubeige - RAL 1019 FS

Tannengrün - RAL 6009 FS

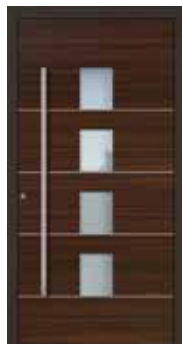
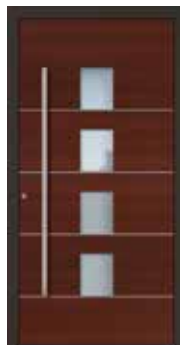


Hinweis zu Trend-, Exklusiv- und Dekorfarben

Bei Haustüren, die nach Süden ausgerichtet oder hoher Sonneneinstrahlung ausgesetzt sind, empfehlen wir, keine dunklen Oberflächen zu wählen. Diese können sich stark aufheizen und zu Verformungen beitragen.

Sonderausstattung: Dekor*

10 Dekor Farben



Eiche Brettholz Grau -
GD023



Eiche Brettholz Dunkel -
GD053



Stadelholz -
GD026



Kirsche Rustikal -
GD009



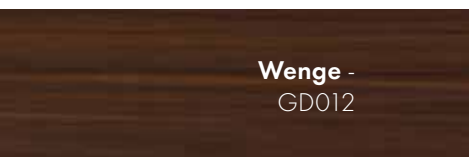
Altholz -
GD024



Golden Oak -
GD017



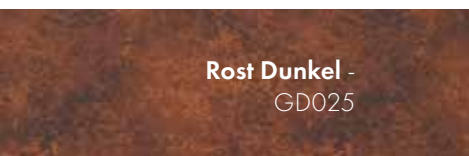
Mahagoni -
GD016



Wenge -
GD012



Beton (Zement) -
GD052



Rost Dunkel -
GD025

*1 gegen Aufpreis



Inhouse Glasproduktion

Glas ist nicht gleich Glas. Durch unterschiedlichste Glasstrukturen kann der Lichteinfall und die Einsicht in Ihr Haus getrübt werden. Durch unsere Auswahl können Sie Ihre Haustür nach Ihren Wünschen individualisieren.

Verglasungen

3-fach Verglasung in Türfüllungen („warme Kante“)

Mit P4A / WSG 9,5 mm außen; Satinato, Mastercarré, Motivverglasung (Modelle lt. Abbildung), Madras Uadi* oder Madras Pave* mittig; Sicherheitsglas VSG 6 mm innen

U_g Füllungsverglasung 0,5 W/(m²K)



* gegen Aufpreis

Griffe

Hochwertige und trendige Alternative zu der klassischen Haustürklinke. Der Haustürgriff ist der erste Blickfang und rundet das Gesamtpaket ab. In Verbindung mit einem Fingerscanner bildet er den perfekten Designakzent der Tür.

Grundausrüstung



Stangengriff in Edelstahl rund Ø 30 mm, schräge Konsolen, auf Füllung montiert

S 800-2	800 mm	14030
S 1.000-2	1.000 mm	15075
S 1.200-2	1.200 mm	15076



Stangengriff in Edelstahl rund Ø 30 mm, gerade Konsolen, auf Füllung montiert

S 800-1	800 mm	14032
S 1.200-1	1.200 mm	15276
S 1.400-1	1.400 mm	15277
S 1.600-1	1.600 mm	15280 (3 Konsolen)

Sonderausstattung*



Griffschale GS 15396

B 400 mm x H 115 mm, Edelstahl



Entralight Griffmulde

mit LED, verschiedene Längen und RAL Farben
flügelhoch: Art. Nr.: 190065
Fixmaß: Art. Nr.: 190075

Griffe

Sonderausstattung*

Stangenstossgriff Edelstahl Rechteckig 40/10 mm, gerade Konsolen, auf Füllung montiert

R 800	800 mm	15632
R 1.200	1.200 mm	15652
R 1.400	1.400 mm	15662
R 1.600	1.600 mm	15672 (3 Konsolen)



Stangengriff halbrund D40 auf Gehrung, gerade Konsolen, auf Füllung montiert, Rosette in Edelstahl

D 400	400 mm	13040-0053
D 1.000	1.000 mm	13100-0053
D 1.200	1.200 mm	13120-0053
D 1.400	1.400 mm	13140-0053
D 1.600	1.600 mm	13161-0053 (3 Konsolen)



Innendrücker

Sonderausstattung*



Innendrücker mit ovaler Rosette

18600-0053 Edelstahl



Innendrücker mit eckiger Rosette

18896-0053 Edelstahl



Innendrücker mit runder Rosette

18886 Edelstahl

* gegen Aufpreis

Paket: RAL Edition*

Griffe, Rosetten und optional Fingerscanner in Rahmenfarbe

Stangengriff in RAL 9005 FS halbrund D40 auf Gehrung, gerade Konsolen, auf Füllung montiert

D 400-9005	400 mm	13040-0032
D 1.000-9005	1.000 mm	13100-0032
D 1.200-9005	1.200 mm	13120-0032
D 1.400-9005	1.400 mm	13140-0032
D 1.600-9005	1.600 mm	13161-0032 (3 Konsolen)



Stangengriff in DB 703 FS halbrund D40 auf Gehrung, gerade Konsolen, auf Füllung montiert

D 400-703	400 mm	13040-0034
D 1.000-703	1.000 mm	13100-0034
D 1.200-703	1.200 mm	13120-0034
D 1.400-703	1.400 mm	13140-0034
D 1.600-703	1.600 mm	13161-0034 (3 Konsolen)



Stangengriff in RAL 7016 FS halbrund D40 auf Gehrung, gerade Konsolen, auf Füllung montiert

D 400-7016	400 mm	13040-0033
D 1.000-7016	1.000 mm	13100-0033
D 1.200-7016	1.200 mm	13120-0033
D 1.400-7016	1.400 mm	13140-0033
D 1.600-7016	1.600 mm	13161-0033 (3 Konsolen)



Tiefschwarz
RAL 9005 FS



Eisenglimmer
DB 703 FS



Anthrazitgrau
RAL 7016 FS



Paket: Fingerscangriff*

Fingerscangriff ENTRASYS+ TGM halbrund D40 auf Gehrung, 3 gerade Konsolen, auf Füllung montiert, inkl. SCHLOSS C | Automatikschloss 3-fach mit A-Öffner

Länge: 1.600 mm

FD 1.600	Edelstahl	13181-0053
FD 1.600-703	DB 703 FS	13181-0034
FD 1.600-7016	RAL 7016 FS	13181-0033
FD 1.600-9005	RAL 9005 FS	13181-0032

Nur bei beidseitig flügelüberdeckenden Haustüren möglich, nicht für auswärts öffnende Türen geeignet.



Paket: Black-Edition*

D-Innendrücker, Bänder und Rosette in Tiefschwarz - RAL 9005 FS

Ausführung 1



Ansicht Innenansicht



Aufschraubband



D-Innendrücker mit eckiger Rosette

Ausführung 2



Ansicht Innenansicht



Rollenband



D-Innendrücker mit eckiger Rosette



* gegen Aufpreis

Sonderausstattung*

Fingerscanner und Codetaster



ENTRAsys+ FD

Mit dem ENTRAsys+ FD bieten wir ein zuverlässiges biometrisches Zutrittskontrollsystem. Haustüren lassen sich so auch ohne Schlüssel oder Zutrittskarte öffnen, denn mit dem Fingerabdruck hat der Anwender seine unverwechselbare Zutrittsberechtigung immer dabei.



ENTRAcode+

ENTRAcode+ – Das Zutrittskontrollsystem mit individuell programmierbarem Zahlencode. So öffnen sich Türen auch ohne Schlüssel oder Zutrittskarte. Das beleuchtete Tastenfeld lässt Sie bei der Eingabe Ihres individuellen Zahlencodes nicht im Dunkeln stehen.

Übergröße

bis B 1.300 x H 2.400 mm

Oberlichter

In verschiedenen Ausführungen

2-farbig

Außen: Eine der Trendfarben

Innen: Verkehrsweiß - RAL 9016 FS

Nach außen öffnend

Nur im Profilsystem Arcade möglich, Panzerrosette außen, Seitenteile und Oberlichter werden gekoppelt

Bänder

3 dreiteilige Rollenbänder dreidimensional verstellbar, in EV1

- Bänder in Verkehrsweiß - RAL 9016 FS bei RAL 9016 FS
- Bänder in Dunkelbronze eloxiert bei RAL 8077 FS



* gegen Aufpreis

Seitenteile in verschiedenen Ausführungen

3-fach Verglasung („warme Kante“)

Mit P4A / WSG 9,5 mm außen; Satinato, Mastercarré, Motivverglasung (Modelle lt. Abbildung), Madras Uadi* oder Madras Pave* mittig; Sicherheitsglas VSG 6 mm innen

Bei Seitenteilen mit Motivverglasung (Modelle lt. Abb.) ist keine Änderung der Motiveinteilung möglich. Ab einer Gesamtgröße von 1.600 x 2.240 mm bzw. bei Türanlagen mit Seitenteil und Oberlicht wird die Verglasung lose in einem Holzverschlag geliefert.



Breites Seitenteil

Maße bis 1.000 x 2.240 mm

U_g-Wert 0,86 W/(m²K)



Schmales Seitenteil

Maße bis 600 x 2.240 mm

U_d-Wert 0,86 W/(m²K)

Weiteres Zubehör

Auf Anfrage

Einbruchschutz

Die abgebildeten Haustüren mit und ohne Seitenteil entsprechen den Anforderungen gemäß DIN EN 1627 Widerstandsklasse RC 2 und verfügen auf der Außenseite über eine hochwertige 9,5 mm starke P4A Verbund-Sicherheitsverglasung und auf der Innenseite über ein 6 mm starkes VSG Sicherheitsglas. Die Polizei rät bei Haus- und Wohnungstüren zu Einbruchschutz mindestens durch RC 2 Türen.



Hinweise

Intarsien und Applikationen

Bei allen GRO Design Türen sind Intarsien und Applikationen flächenbündig auf der Vorderseite der Tür eingelegt. Die planflächige Fertigungstechnik macht die Tür-oberfläche optimal pflegeleicht.

Dekore nur Füllung einseitig

Blendrahmen, Flügelrahmen und Füllung innen sind in Trend-, Exklusiv- oder Sonderfarbe ausgeführt, nur das Füllungsblech außen ist in Dekor. Bei geöffneter Tür ist sichtbar, dass der Flügelrahmen eine andere Grundfarbe als das Dekor hat. Der Flügel ist also nicht komplett in Dekor ausgeführt. Sollte dies gewünscht sein, berechnen wir den Mehrpreis Dekor Rahmen und Füllung beidseitig.

Motivgrößen

Die Originalabbildungen im Prospekt entsprechen einer Türgröße von 1.100 x 2.100 mm. Die Motivgrößen (Glasfelder) bleiben in der Höhe immer gleich und werden nicht individuell angepasst. Entsprechend wird bei abweichendem Höhenmaß der obere oder untere verbleibende Füllungsrand kleiner bzw. größer.



Höhe: 2.000 mm

Höhe: 2.240 mm

Sicherstellung der Qualität

Die Produktion unterliegt einer Fremdüberwachung mit jährlichen Kontrollprüfungen.



MADE IN GERMANY

Erst die Tür macht das Haus zu **Ihrem Zuhause**.



KRÖGER FENSTERBAU GMBH

Lüdinghauser Str. 48

59387 Ascheberg

Tel.: 02593 92996 -0

Fax: 02593 92996 -29

info@kroeger-fenster.de

www.kroeger-fenster.de

